

# Badanie publiczności Festiwalu Literacki Sopot



Regionalne  
Obserwatorium  
Kultury | UAM



Autorzy raportu: dr Piotr Firych, dr Aleksandra Kosior, Michał Mękowski

# Pytania badawcze

- *Kim są uczestniczki i uczestnicy Festiwalu Literacki Sopot? Jakie są ich sposoby uczestnictwa w festiwalu?*
- *Na ile jest to różnorodna grupa? Czy festiwalowicze postrzegają samych siebie w kategoriach społeczności?*
- *Jak badana publiczność postrzega Festiwal i jego markę?*
- *Jaki jest potencjał włączania w życie festiwalowe innych osób (tzw. "nieuczestników")?*

# Literacki Sopot 2024 – charakterystyka publiczności


## FESTIWALOWĄ PUBLICZNOŚĆ MOŻNA OKREŚLIĆ MIANEM:

- ŚWIADOMEJ
- WIERNEJ
- (NIE)RÓŻNORODNEJ
- (TOWARZYSKIEJ I RODZINNEJ) SPOŁECZNOŚCI
- ZADOWOLONEJ / POZYTYWNIIE OCENIAJĄCEJ WYDARZENIE



# Publiczność świadoma

---



Większość osób ankietowanych (85%) zaplanowała uczestnictwo w Literackim Sopocie. Spontanicznie na Festiwalu pojawiło się zaledwie 15% ankietowanych.

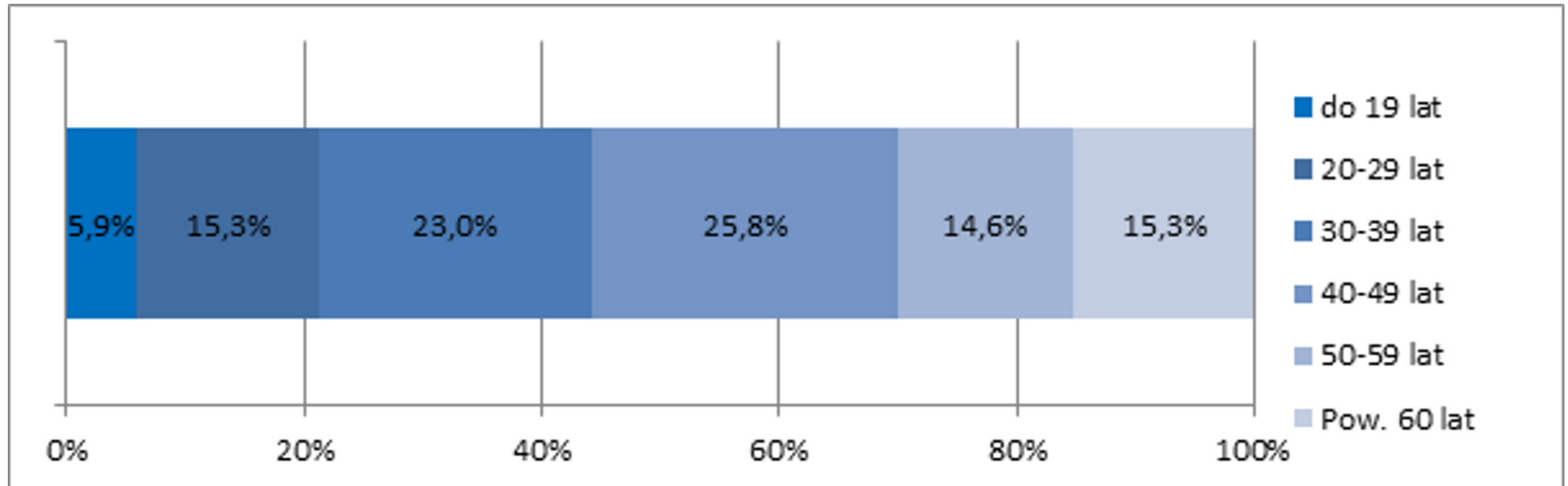
Warto zaznaczyć, że wbrew przypuszczeniom, blisko 70% ankietowanych uczestników Targów Książki zaplanowało przybycie na Festiwal (nie są to więc osoby, które znalazły się tam zupełnie przez przypadek).



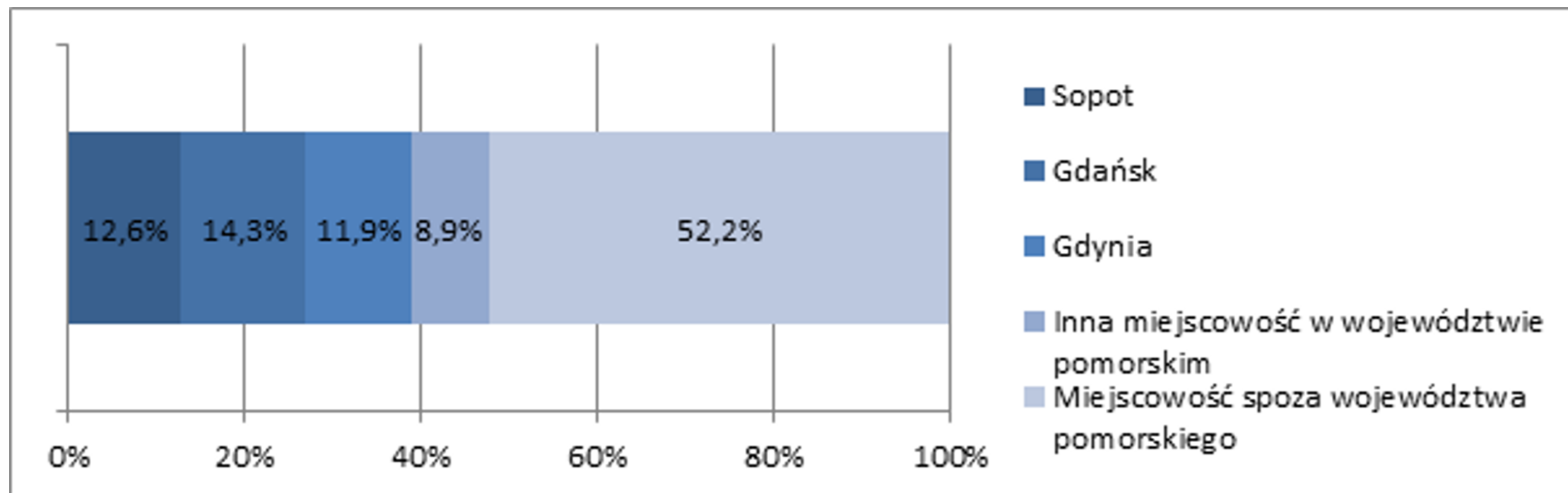
# Publiczność (nie)różnorodna

---

# Grupy wiekowe badanych festiwalowiczów Literackiego Sopotu (n=287)

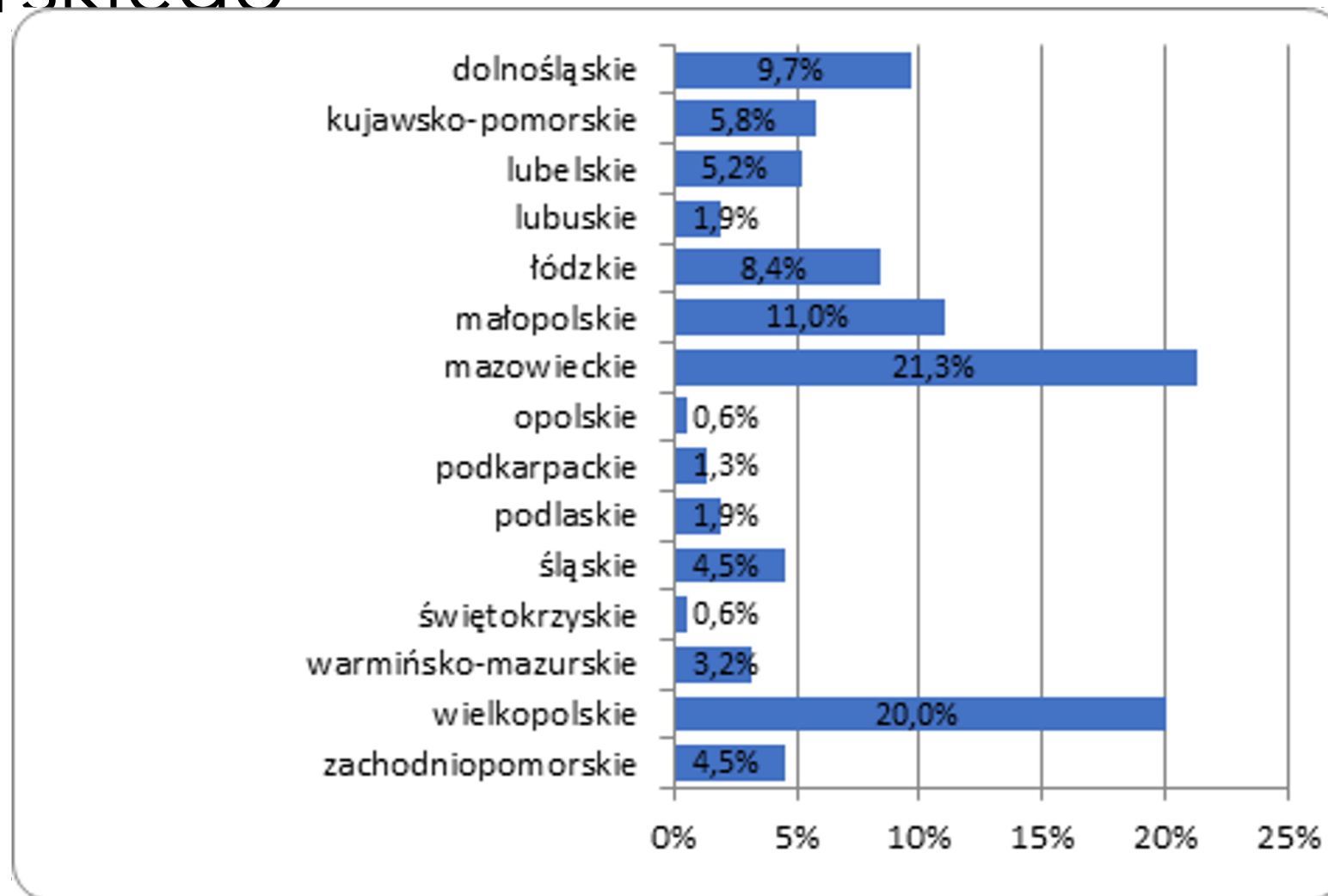


# Miejsce zamieszkania badanych festiwalowiczów Literackiego Sopotu






# Województwo zamieszkania uczestników LS wśród osób spoza województwa pomorskiego





Jedno **ALE**...



Ponad 80% ankietowanych to osoby z wyższym wykształceniem. Większość uczestników Festiwalu postrzega siebie jako pasjonatów literatury oraz wskazuje na swój udział w innych wydarzeniach związanych ze sztuką i kulturą. Znaczna część ankietowanych kojarzy inne festiwale literackie organizowane w kraju (75%).



# Publiczność zadowolona

---




# **Szczegółowa ocena** różnych aspektów funkcjonowania festiwalu Literacki Sopot w 2024 roku

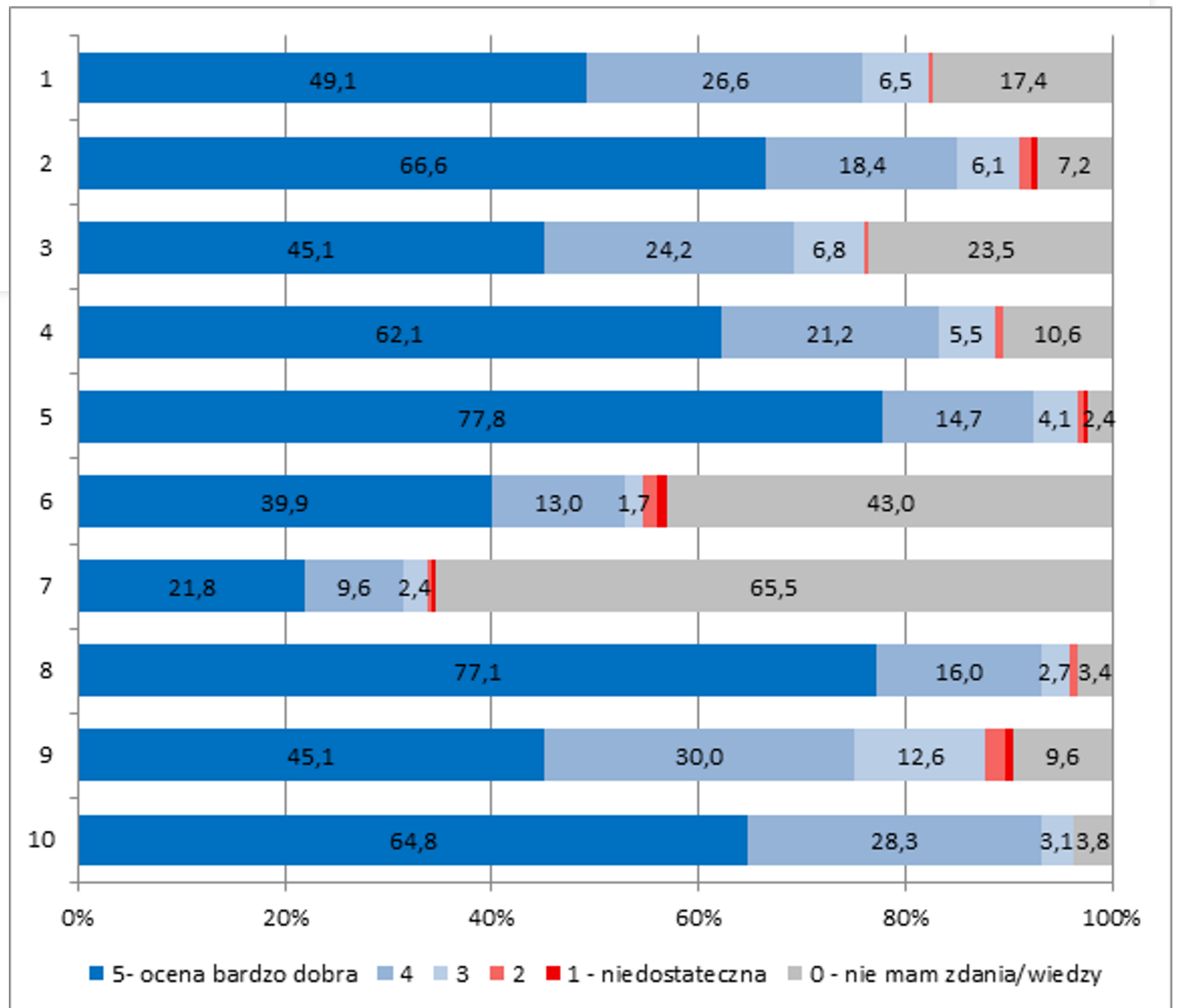
## Ocena Festiwalu w skali szkolnej (1-5)

**65%** wszystkich ankietowanych wystawiło Festiwalowi najwyższą ocenę za całokształt wydarzenia. Poszczególne elementy LS także uzyskały wysokie noty końcowe.

Szkolną "piątkę" 78% ankietowanych wystawiło **terminowi**, w którym odbywa się impreza, 77% **atmosferze**, a 67% literaturze bałtyckiej, która stanowiła **temat 13. edycji** Literackiego Sopotu.

- 
- Klimat i atmosfera (4,76)
  - Termin imprezy (4,73)
  - Różnorodność wydarzeń (4,62)
  - Wybór tematu przewodniego - literatura bałtycka (4,61)
  - *Ułatwienia dla osób ze szczególnymi potrzebami (4,57)\**
  - *Blok wydarzeń festiwalowych kierowanych do dzieci (4,51)\*\**
  - Ogólna ocena tegorocznego programu (4,51)
  - Dobór tegorocznych gości (4,49)
  - Promocja festiwalu (4,29)

- 1 Ogólna ocena tegorocznego programu
- 2 Wybór tematu przewodniego tegorocznej edycji (literatura bałtycka)
- 3 Dobór tegorocznych gości
- 4 Różnorodność wydarzeń
- 5 Termin odbywania się festiwalu
- 6 Ułatwienia dla osób ze szczególnymi potrzebami
- 7 Blok wydarzeń festiwalowych kierowanych do dzieci
- 8 Klimat i atmosfera festiwalu
- 9 Promocja festiwalu
- 10 Całościowa - ogólna ocena festiwalu



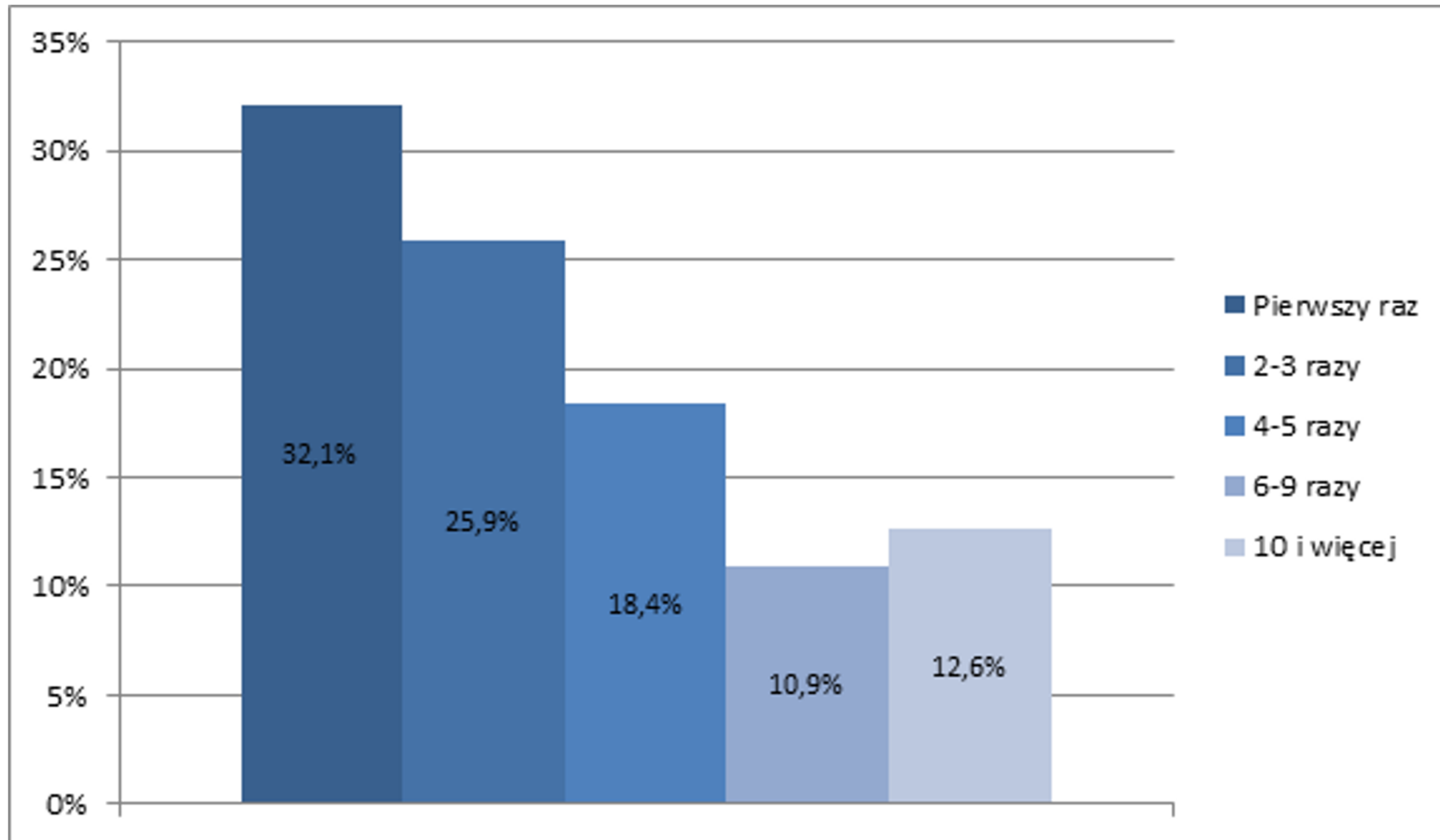




# Publiczność wierna

---

# Który raz uczestniczy Pan/i w Festiwalu Literacki Sopot?





# Marka festiwalu

---



# **Opinie** respondentów na temat wybranych aspektów Literackiego Sopotu

1  
Polecił(a)bym udział w  
Literackim Sopotcie innym  
osobom

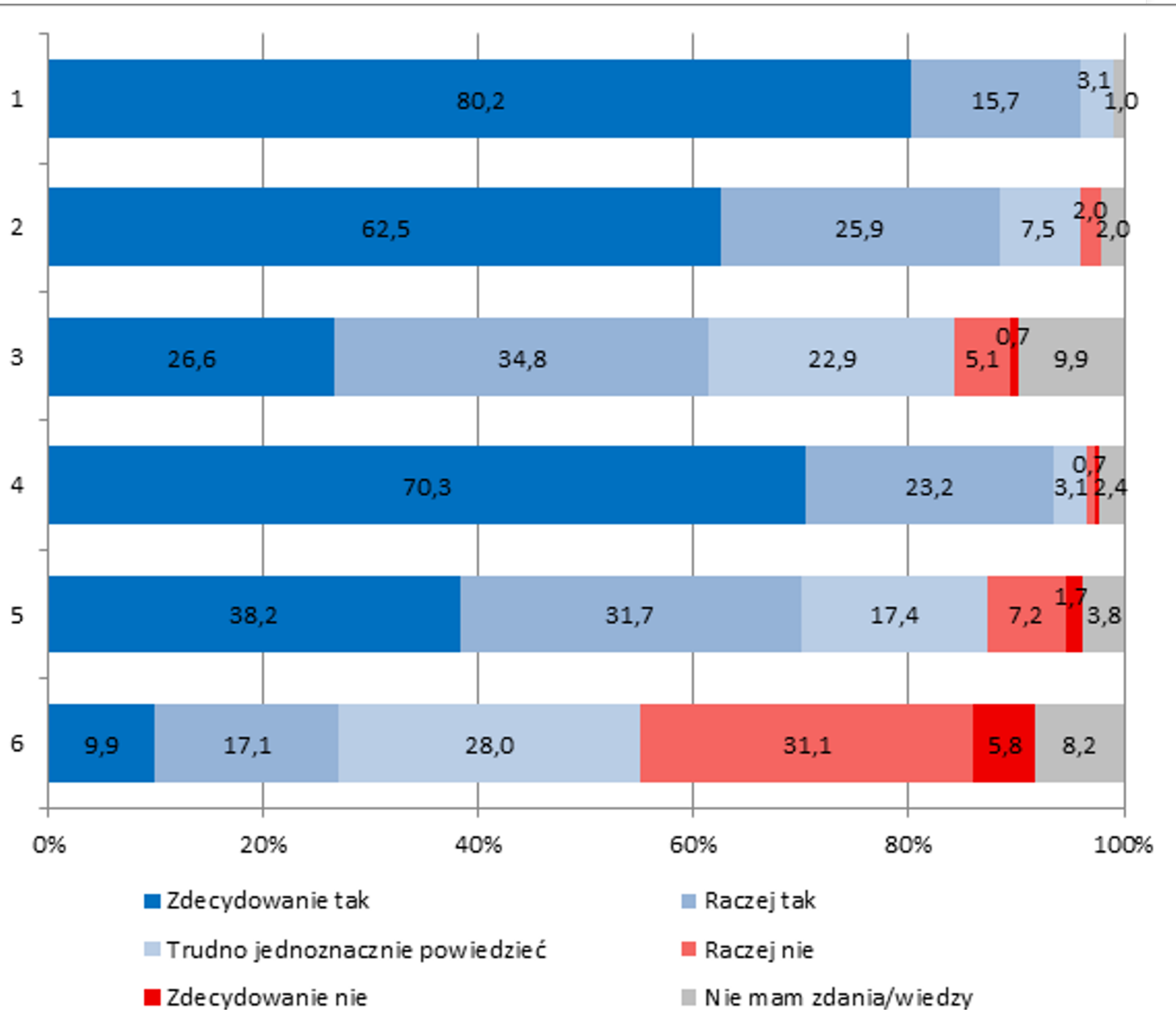
2  
Zamierzam wziąć udział w  
jego kolejnej edycji

3  
**Literacki Sopot jest  
rozpoznawalnym  
wydarzeniem na  
kulturalnej mapie Polski**

4  
Festiwal dobrze buduje  
markę miasta Sopot

5  
Czuję się członkiem  
społeczności festiwalowej

6  
Czuję, że mam wpływ na  
Festiwal i to jak będzie  
zmieniał się w przyszłości





**Dziękujemy za uwagę!**